

EN FÖRÄLDERS GUIDE TILL

# Explorer Mini



permobil

Explorer Mini



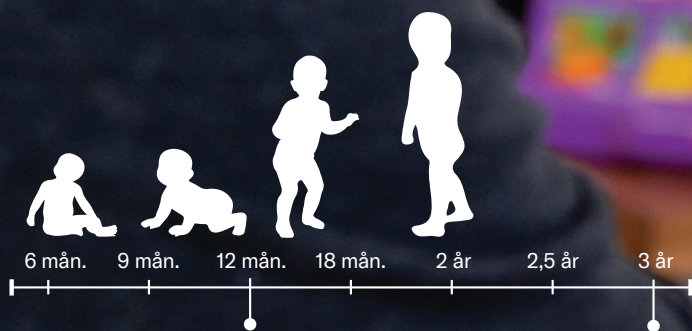


# Innehåll

	<b>Vad är Explorer Mini?</b>	6–11
	<b>Hur fungerar Explorer Mini?</b>	12–21
	<b>Vem kan använda Explorer Mini?</b>	22–27
	<b>Hur får man tillgång till en Explorer Mini?</b>	28–35
	<b>Nu är den här! Hur ska vi använda den?</b>	36–45







Explorer Mini bör  
introduceras redan vid  
12 månaders ålder

Genomsnittlig  
ålder då eldrivna  
mobilitetshjälpmedel för  
barn rekommenderas idag

” Nu när Sylvia har använt Explorer Mini ett par veckor ser vi verkligen hur hon kör för att vara självständig. Hon vill bara göra saker på egen hand nu.”

- Mike Kennedy, Sylvias pappa





# Vad är Explorer Mini?

En lösning för mobilitet i tid









## Mobilitet i tid – maximera tidig inlärning







Vid sex månaders ålder har barn vanligtvis börjat vända på sig och sitta utan stöd. Snart därefter kryper de, står med stöd och går under sitt första år.



Barn som inte kan röra sig självständigt har inte samma möjlighet att utforska sin omgivning.



Själviniterad rörelse är avgörande för ett barn. Frivillig och medveten rörelse gör att kropp och sinne kan lära sig från nya upplevelser.



Eldrivna mobilitetshjälpmedel ger möjlighet till självinitierad förflyttning, men introduceras vanligtvis inte förrän vid ungefär tre års ålder.



## Mobilitet i tid – maximera tidig inlärning



Permobil såg att befintliga eldrivna mobilitetshjälpmedel inte riktigt matchade behovet hos barn i åldrarna 12–36 månader då man vill uppmuntra självinitierad förflyttning, viktbelastning och kroppshållning.

Eldrivna mobilitetshjälpmedel som Explorer Mini ger en unik möjlighet att utveckla självständig utforskning. Detta kan leda till en positiv inverkan på den övergripande och psykologiska utvecklingen. (Livingstone & Field, 2015)

” Den lilla flickan körde baklänges över rummet tills hon stod bredvid arbetsterapeuten. Den lilla flickan sträckte sig upp, tog tag i terapeutens hals, drog hennes huvud mot sig och pussade henne på kinden.

(Plummer, Logan & Morress, 2020)

Permobil samarbetade med ledande experter och forskare för att utveckla och testa Explorer Mini. Forskarna fann att småbarn som använde Explorer Mini:

- Upplevde positiva reaktioner på beteende och socialisering, inklusive ökade känslomässiga reaktioner under behandling (exempelvis kramar/pussar) och fysiska känslor från barn som inte kunde prata (som ett stort leende).
- Påbörjade avsiktliga rörelser, inklusive att ta sig ur ett hörn och använda en joystick utan hjälp från föräldern.
- Uppvisade ökad respons vid användning och ökad kognitiv förmåga efter användning (Plummer, Logan, & Morress 2020).



**Visste du?**

Habiliteringsprogram för tidiga insatser skapas på fler och fler kliniker i Europa, för att säkerställa att barn under 3 år får anpassad terapi och stöd!





# Hur fungerar den?

Utformad för inkludering och utveckling







# Utformad för att utvecklas med ditt barn

## Maximera tidig inlärning



Explorer Mini är utformad för att maximera tidig inlärning och bidra till att uppnå viktiga utvecklingsmilstolpar genom att introducera självinitierad mobilitet för barn med rörelsehinder.

## Självständighet genom utforskning



Explorer Mini gör det möjligt för ditt barn att aktivt välja hur han eller hon utforskar sin omgivning och interagerar med andra istället för att bara observera passivt (exempelvis köras i en barnvagn).



## Enklare utforskning



En design med låg vikt, enkel att transportera och har ett lekfullt utseende som gör att ditt barn enkelt kan utforska olika platser.

## Utvecklingsinspirerad sits



Varje detalj i Explorer Mini har utformats med ett särskilt utvecklingssyfte för att främja säker, stabil och upprätt kroppsställning.



# Utformad för att maximera tidig inlärning

Explorer Mini är utformad för att maximera tidig inlärning och bidra till att uppnå viktiga utvecklingsmilstolpar genom att introducera självinitierad mobilitet för barn med rörelsehinder.



Ditt barn får bäst kontroll över sin förflyttning med en joystick.



Joystickens placering hjälper barnet att föra samman händerna till en punkt (mittlinjen).



**Visste du?**

Att röra sig i linje med kroppens mittlinje är ett avgörande steg i utvecklingen hos ett barn: att kunna använda båda sidor av kroppen tillsammans och exempelvis gripa tag i saker. Men innan ett barn klarar detta måste det kunna föra samman händerna i mittlinjen!



En färgglad och tilltalande joystick som drar till sig uppmärksamheten hos de flesta småbarn, även de med synnedsättning.



Den runda, gula joysticken är perfekt för att främja barnets grepp och hjälper till att lära ut orsak och verkan.





# Designad för självständighet genom utforskning

Explorer Mini ger små barn möjlighet att utforska sin omgivning i en upprätt och aktiv position.



Frihet att utforska



Mer socialisering



Åldersanpassad lek



Utvecklar syn- och uppmärksamhetsförmåga

# Utformad för enkel utforskning

Permobil har gjort Explorer Mini enkel att transportera och gett den ett lekfullt utseende så att barn lättare kan utforska olika platser.



Tillräckligt lätt så att 1-2 personer enkelt kan transportera den i en lite större bil.



Mjuk gummiyta med inbyggda greppytor och enkel att torka av.



Inga verktyg behövs för att justera höjden när barnet växer.



Allt levereras i en låda, färdigmonterat!



# Designad med utvecklingsinspirerat sits

Explorer Mini uppmuntrar och främjar säker, stabil och upprätt kroppsställning som möjliggör vanliga rörelsemönster.



En unikt utformad sadelsits sätter bäckenet i ett aktivt läge.



Justerbar sits som liknar en barnstol och uppfyller ditt barns behov. Sadelnsitsen kan till och med tas bort så att barnet kan sitta eller stå i Explorer Mini.



Justerbar bordshöjd skapar plats för viktbelastning genom armar och bål för att hjälpa till att förbättra styrka, uthållighet och kroppshållning.





### Visste du?

Explorer Mini är avsiktligt utformad utan huvudstöd för att öka möjligheten för ditt barn att hålla upp sitt eget huvud och röra det med minimala begränsningar.



# Vem kan använda Explorer Mini?

Alla barn med begränsad rörlighet









# Vem kan använda Explorer Mini?



## Vad är det exakt?

- Det här är det första hjälpmedlet i sitt slag som låter små barn uppleva mobilitet med åldersanpassad övervakning.
- CE-märkt medicinteknisk produkt klass I med dokumenterad stödjande klinisk evidens.
- Designad för barn:
  - 12–36 månader
  - 16 kg eller mindre
  - 100 cm eller mindre
- Explorer Mini är ett hjälpmedel som kan användas som komplement till andra mobilitetshjälpmedel.
- Utvecklad tillsammans med ledande experter och forskare.



### Behöver mitt barn ha en specifik diagnos?

- Den kräver inte en diagnos: alla barn med begränsad rörlighet kan använda den.
- Barnets läkare/vårdkontakt hjälper till att avgöra om det är lämpligt baserat på funktionella mål.
- Kan förskrivas till alla barn med nedsatt rörlighet, oavsett om de förväntas kunna gå eller inte.
- Var noga med att förespråka ett eldrivet mobilitetshjälpmedel i tillägg till andra mobilitetshjälpmedel.

### Vilka grundläggande färdigheter behöver barnet?\*

#### **Åtkomst till joystick**

Åtkomst sker vanligtvis med ena eller båda händerna, men ibland använder barnet huvudet, näsan eller till och med munnen.

#### **Huvudkontroll**

Kan hantera huvudet på ett säkert sätt i enheten.

#### **Bålkontroll**

Utveckla kontroll av hållningen i stillastående och vid förflyttning.

#### **Syn**

Det finns inga krav på barnets syn vid användning av Explorer Mini.

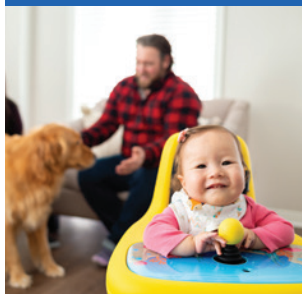
*\*De grundläggande färdigheter som listas här är inte avsedda att utesluta ett barn från att använda Explorer Mini, utan att ge vägledning. Ditt barns läkare/vårdkontakt avgör slutligen om produkten är lämplig för ditt barn.*



# Vad du och ditt barn kan förvänta er

Eldriven mobilitet kan vara ett känslomässigt laddat ämne och reaktionerna kan vara allt från entusiasm till oro och rädsla. Varje persons upplevelse genom denna process är förståelig och unik.

## Föräldrarnas upplevelse



Minskat behov av assistans och ny möjlighet för barnet att utforska.

Är det bra med bus?  
Det kan verka konstigt men med självinitierad mobilitet kommer möjligheten att prova på nya saker.

Var beredd på att förmågan att köra kan variera. En del barn börjar genast engagera sig i nya saker, medan andra kan ha svårt att skiljas från sina föräldrar.

## Barnets upplevelse



Övergång och nya upplevelser kan vara skrämmande för barn. Det kan ta tid för dem att lära sig tycka om Explorer Mini.

Barn i den här åldern kommunicerar med sitt kroppsspråk och icke-verbala ljud. Var uppmärksam på ansiktsuttryck, joller eller skratt för signaler om hur barnet mår.

Själviniterad mobilitet leder till nya upplevelser, sporadisk utforskning, fler lekmöjligheter och ökad socialisering.



# Hur får man en Explorer Mini?

Processen





permobil





# Resan för dig och ditt lilla barn



## Medvetenhet om försenad utveckling

Explorer Mini kan vara förskrivningsbar, beroende på vilken region du befinner dig i. Begäran om förskrivning kan leda till en viss fördröjning av processen för att tillhandahålla tidig mobilitet. Denna typ av försening kanske inte är att föredra med tanke på barnets utvecklingsmässiga milstolpar.



## Samtalet om mobilitet i tid

Det kan vara svårt att prata med barnets läkare och annan sjukvårdspersonal om eventuella förseningar i utvecklingen och möjligheten att börja använda ett eldrivet mobilitetshjälpmedel, men det är det enda rätta att göra för att möjliggöra hjälp till ditt barn.



## Provperiod, beställning och leverans

När läkaren/terapeuten har skrivit ut eller rekommenderat en Explorer Mini är det dags för ditt barn att testa den! Detta kan ske tillsammans med ditt barns arbetsterapeut eller fysioterapeut. Om provperioden gått bra kan Explorer Mini beviljas av arbetsterapeut/fysioterapeut och förskrivas.



## Utforskningen börjar

Ditt barns arbetsterapeut/fysioterapeut ger dig instruktioner och rekommendationer om hur ditt barn kan och bör använda Explorer Mini och hur du på bästa sätt tar med den i barnets rutiner.



### Användbar resurs: läkaren förskriver

Eftersom Explorer Mini är en medicinteknisk produkt krävs det att en läkare förskriver den för att du ska få prova eller köpa enheten. Din arbetsterapeut/fysioterapeut kan hjälpa dig att tala om eldriven mobilitet med din läkare.



# Dags att prova Explorer Mini! Hur kan det se ut?

Låt oss titta på några allmänna rekommendationer som kan hjälpa dig, ditt barn och din arbetsterapeut/fysioterapeut genom hela utprovningen.

## Miljö



En välbekant och naturlig miljö för ditt barn, till exempel hemma eller på behandlingskliniken, bör övervägas. Det är bäst att begränsa distraktioner och bara låta en person ge vägledning. Försök också att inte vara allt för många personer.

## Förberedelser



Att ge ditt barn möjlighet att bekanta sig med Explorer Mini i egen takt kan underlätta processen. Låt dem titta på och röra enheten medan de sitter bredvid dig för att minska rädsla, öka intresset och främja en smidig övergång.



**Tips!**

Framgång varierar med försöken. Ditt barn kanske kan sitta utan stöd utanför enheten, utforska enhetens bas med fötterna eller till och med använda joysticken när han eller hon sitter i enheten. Alla dessa interaktioner visar på en framgångsrik inläring. (Feldner, H., Plummer, T., & Hendry, A., 2022, A Guideline for Introducing Powered Mobility to Infants and Toddlers.)

## Utforskningsfas



Det här sker när ditt barn sitter i Explorer Mini och vänjer sig vid att vara i den här nya enheten. Det är viktigt att främja positiva interaktioner med enheten i detta skede.

## Engagemangsnivå



Dags att ge sig av! Explorer Mini ger ditt barn möjlighet att utforska och interagera med sin omgivning. Du kanske till och med ser att ditt barn börjar initiera medveten förflyttning.



# Är det säkert för mitt barn att använda Explorer Mini?



## Regelefterlevnad

Explorer Mini är en CE-märkt och MDR-godkänd medicinteknisk produkt som har bedömts vara säker och effektiv i en klinisk studie och kan ingå i vården av ditt barn i åldern 12–36 månader.







# Nu är den här! Hur ska vi använda den?

Dags att ha kul!









# Låt oss gå igenom de viktigaste lärdomarna

## Maximera tidig inlärning



Explorer Mini är utformad för att maximera tidig inlärning och bidra till att uppnå viktiga utvecklingsmilstolpar genom att introducera självinitierad mobilitet för barn med rörelsehinder.

## Självständighet genom utforskning



Explorer Mini gör det möjligt för ditt barn att aktivt välja hur han eller hon utforskar sin omgivning och interagerar med andra istället för att bara observera passivt (exempelvis köras i en barnvagn).

## Enklare utforskning



En design med låg vikt, enkel att transportera och har ett lekfullt utseende som gör att ditt barn enkelt kan utforska olika platser.

## Utvecklingsinspirerad sits



Varje detalj i Explorer Mini har utformats med ett särskilt utvecklingssyfte för att främja säkra, stabil och upprätt kroppsställning.





# Hur ofta ska mitt barn använda Explorer Mini?

01

Just nu finns det ingen specifik rekommenderad tidsperiod för ditt barn att använda i Explorer Mini. Tiden det tar för varje barn att känna sig trygg och bekväm varierar.

02

Explorer Mini är avsedd att vara ett sätt för ditt barn att leka i och utforska sin omgivning, samtidigt som det utvecklar deras uthållighet och kroppskontroll. Men den är inte avsedd att vara barnets enda mobilitetshjälpmedel, hela dagen.

03

Låt barnet både leka med enheten och ta rast vid behov. Du är bäst på att avgöra hur ditt barn reagerar.

04

Gör det roligt och spontant! Uppmuntra och beröm ditt barn när det visar intresse.

**OBS!** Om ditt går hos en arbetsterapeut eller fysioterapeut är detta ett bra ämne att diskutera med dem för att få specifika förslag.

Nu är den här! Hur ska vi använda den?



### Visste du?

Andra liknande enheter, såsom modifierade leksaksbilar, har studerats lite närmare. Rekommendationerna sträcker sig från 20–30 minuter om dagen till 5,2 timmar i veckan.



# Dags att ha kul!

## Rött ljus, grönt ljus

En person är stoppljuset. När de säger grönt ljus betyder det kör!  
När de säger rött ljus betyder det stopp!

En perfekt lek för kompisar eller syskon.

## Biltvätt

Placera två kartonger bredvid varandra för att skapa en "tunnel".

Att köra genom boxarna är en rolig lek som lär barnet att köra.

## Följa John

Låt en vuxen vara "John".

Ge instruktioner till ditt barn och andra personer.



## Popcorn

Lägg bubbelplast på golvet och låt ditt barn köra över den!

De poppande ljuden är roliga och spännande och lär barnet om orsak och verkan.

Tips! Lägg färgat papper under bubbelplasten för att öka synligheten.

**Obs!** Den här leken kanske inte är lämplig om ditt barn blir rädd eller reagerar negativt på höga ljud.

## Hinderbana

Använd leksaker och föremål som ditt barn för att köra genom och runt, eller till och med välta omkull.

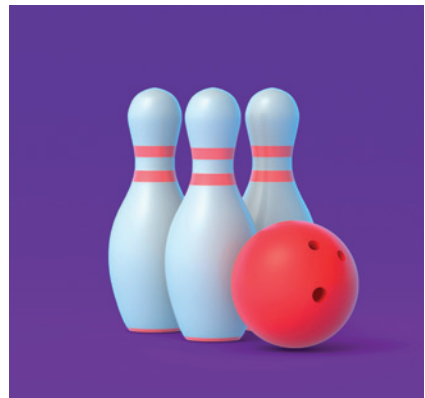
Aktiviteten kan involvera en mängd olika färdigheter, inklusive navigering, syn, att sträcka sig efter något, hand-ögonkoordination samt orsak och verkan.

## Jag ser...

Lek den här leken hemma eller på en säker plats utomhus.

Gå bredvid ditt barn och berätta vad du ”ser” medan han eller hon kör Explorer Mini.

Se till att det är enkelt för barnet, exempelvis ”jag ser ett träd” eller lite svårare ”jag ser något grönt”.



## Bowling

Arrangera bowlingpinnar i plast i valfritt mönster.

Låt barnet rulla en boll eller slå ner den med Explorer Mini.



# Dags att ha kul!

## Hela havet stormar

Skapa "stolar" på golvet genom att placera någon typ av markering i en cirkel.

Starta musiken och låt alla gå runt markeringarna. Stäng av musiken och be dem göra anspråk på en av markeringarna.

Du kan göra det enklare genom att låta barnet stanna och gå i takt med i musiken, eller gör det svårare genom att ta bort markörer under gång.

## Skattjakt

Sprid ut ditt barns favoritleksaker i rummet.

Gör det svårare genom att delvis dölja dem eller underlätta genom att placera dem så att de syns.



## Fotboll

Skaffa en stor boll och gör ett mål med stolpar och nät.

Låt barnet använda Explorerer Mini för att skjuta in bollen i nätet och göra mål.





## Skapa musik

Lägg en musikmatta på golvet, som en pianomatta.

Låt ditt barn köra Explorer Mini över mattan för att skapa musik!

## Familjepromenader

Hitta en säker, asfalterad promenadväg för en rolig familjeaktivitet.

Låt barnet exempelvis hämta posten med dig om brevlådan är en bit bort.

## Familjeresor

När ditt barn är bekväm med att använda Explorer Mini kan du ta med den överallt!

Ha roligare tillsammans i en nöjespark, ett museum eller i en park.

## Jaga bubblor

Blås bubblor och låt ditt barn jaga dem i sin Explorer Mini.

**OBS!** Explorer Mini är avsedd att användas inomhus på torra, plana, fasta, och rena ytor och utomhus i torrt väder på torra, asfalterade och plana ytor.

# Referenser

Feldner, H., Plummer, T., & Hendry, A., 2022, A Guideline for Introducing Powered Mobility to Infants and Toddlers.

Jones, M., McEwen, I., & Neas, B. (2012). Effects of power wheelchairs on the development and function of young children with severe motor impairments. *Pediatric Physical Therapy*, 24(2), 131-140. <https://doi.org/10.1097/PEP.0b013e31824c5fdc>

Kenyon, L. K., Blank, K., Meengs, J., & Schultz, A. M. (2020). "Make it fun": a qualitative study exploring key aspects of power mobility interventions for children. *Disability and Rehabilitation: Assistive Technology*, 1-9.

Livingstone, R. & Field, D. (2015). The child and family experience of power mobility: a qualitative synthesis. *Developmental Medicine and Child Neurology*, 57(4), 317-327. <https://doi.org/10.1111/dmcn.12633>

Logan, S. W., Huang, H. H., Stahlin, K., & Galloway, J. C. (2014). Modified ride-on car for mobility and socialization: single-case study of an infant with Down syndrome. *Pediatric Physical Therapy*, 26(4), 418-426.

Plummer, T., Logan, S. W., & Morress, C. (2020). Explorer Mini: Infants' Initial Experience with a Novel Pediatric Powered Mobility Device. *Physical & Occupational Therapy In Pediatrics*, 41(2), 192-208.

Rosen, L., Plummer, T., Sabet, A., Lange, M. L., & Livingstone, R. (2018). RESNA position on the application of power mobility devices for pediatric users. *Assistive Technology*.

Ragonesi, C. B., & Galloway, J. C. (2012). Short-term, early intensive power mobility training: Case report of an infant at risk for cerebral palsy. *Pediatric Physical Therapy*, 24(2), 141-148. <https://doi.org/10.1097/PEP.0b013e31824c764b>



